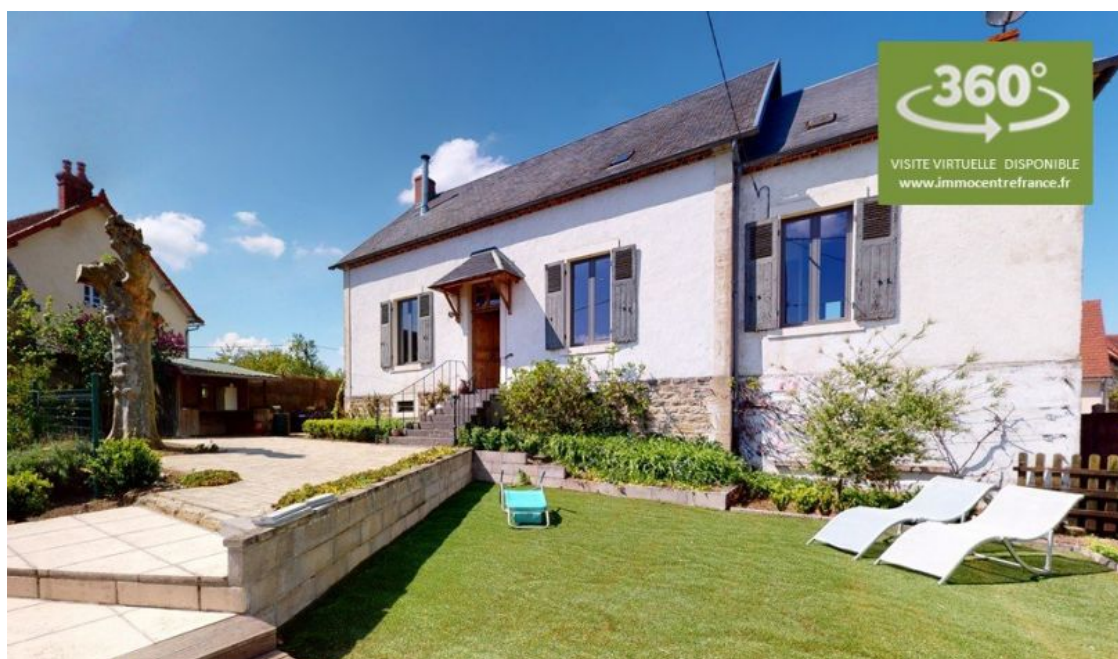


130 000 € Honoraires inclus

122000 € Hors honoraires

Honoraires de 6,6% à la charge de l'acquéreur

Exclusivité



Description :

BELLE PROPRIETE 10 MIN DOMPIERRE EN EXCLUSIVITE - Coup de coeur pour cette belle propriété bourgeoise située à SALIGNY SUR ROUDON, où vous n'avez plus qu'à installer vos valises... Composée au rez-de-chaussée d'une belle cuisine toute équipée et ouverte sur grand séjour, une salle d'eau avec WC, deux chambres, une salle de bain, un autre WC indépendant. Au premier étage : à finir d'aménager un bureau ou une chambre d'environ 15 m² et une grande pièce à vivre de presque 70 m². 3 garages et petites écuries, cour et jardin d'une surface de 530 m². La maison a été isolée, chauffage poêle à bois et fioul en appoint, tout à l'égout. Visite virtuelle disponible sur notre site : www.immocreance.fr Logement à consommation énergétique excessive : classe F. Prix hors honoraires : 122 000 euros net vendeur, honoraires charge acquéreur : 6,5% TTC soit 130 000 euros frais d'agence compris. Contact : Pauline PASQUET négociatrice indépendante au 06 31 36 58 84

Informations principales :

Numéro mandat : D8782D

Surface habitable : 155

Nombre de pièces : 4

Surface du terrain :

Année de construction :

Chambres : 2

Les diagnostics :

Diagnostic de Performance Energétique (DPE)
DPE : 417 kWh/m²/an



Emission de Gaz à Effet de Serre (GES)
GES : 88 kgCO₂/m²/an





BELLE PROPRIETE 10 MIN DOMPIERRE

155 m² 4 pièces

Numéro mandat **D8782D**

Informations complémentaires :

Référence : D8782D

Secteur : Dompierre-sur-Besbre



BELLE PROPRIETE 10 MIN DOMPIERRE

155 m² 4 pièces

Numéro mandat **D8782D**