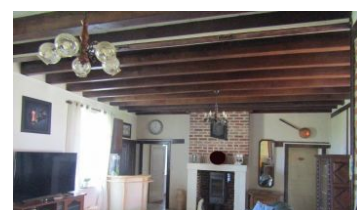


209 000 € Honoraires inclus
 200000 € Hors honoraires
 Honoraires de 4,5% à la charge de l'acquéreur



Description :

BELLE PROPRIÉTÉ SUE 1Ha6 REF:Y8435, au calme en campagne à 10 min de Bourbon l'Archambault avec vue dégagée belle propriété composée: d'une belle longère comprenant spacieux séjour de 40m², d'une cuisine, une chambre, un bureau, salle d'eau, toilette et étage avec grand palier, deux chambres de 25m² et toilette. Une cave D'une première grange d'environ 170m² avec stabulation de 260m² adossée et d'une seconde grange de plus de 230m² le tout avec joli terrain avec puits et prairies attenantes pour une superficie de plus d' 1Ha60. DPE:VIERGE PRIX:209000euros Prix honoraires Inclus.Dont Honoraires :5 % TTC charge acquéreur. Prix Hors Honoraires : 200 000euros .

Informations principales :

Numéro mandat : Y8435

Surface habitable : 180

Nombre de pièces : 0

Surface du terrain :

Année de construction :

Chambres : 3

Informations complémentaires :

Référence : Y8435

Secteur : Bourbon-l'Archambault