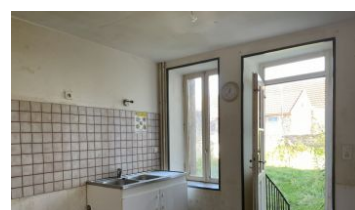
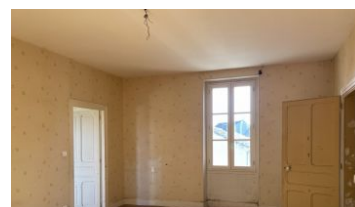


CHARMANTE MAISON 3 CHAMBRES, TERRAIN ET ATELIER

140 m²

Numéro mandat **G8749**

96 500 € Honoraires inclus
90000 € Hors honoraires
Honoraires de 7,2% à la charge de l'acquéreur



Description :

Charmante maison 3 chambres, terrain et atelier Chantelle, maison pleine de charme, carreaux de ciment, tomettes, parquets... composée d'une entrée, salon, salle à manger, cuisine, chambre d'environ 17m² et salle de bain/wc. A l'étage, palier desservant, deux belles chambres, salon et salle d'eau/wc. Cave, atelier et terrain d'environ 337m² clos. Chauffage au fioul, assainissement collectif. Logement a consommation énergétique excessive : classe F. A voir rapidement ! Contact : Pierre RICHELET 06-98-94-91-27

Informations principales :

Numéro mandat : G8749

Surface habitable : 140

Nombre de pièces : 0

Surface du terrain : 337

Année de construction :

Chambres : 3

Les diagnostics :

Diagnostic de Performance Energétique (DPE)
DPE : 341 kWh/m²/an



Emission de Gaz à Effet de Serre (GES)
GES : 107 kgCO₂/m²/an



Informations complémentaires :

Référence : G8749

Secteur : Saint-Pourçain-sur-Sioule