

CHARMANTE MAISON 3 CHAMBRES, TERRAIN ET ATELIER

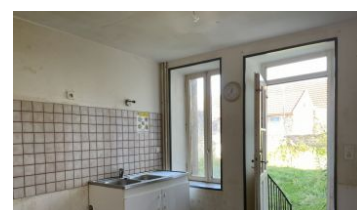
140 m²

Numéro mandat **G8613**

107 000 € Honoraires inclus

100000 € Hors honoraires

Honoraires de 7,0% à la charge de l'acquéreur



Description :

Charmante maison 3 chambres, terrain et atelier Proche de Saint Pourçain sur Sioule, à Chantelle, maison pleine de charme, carreaux de ciment, tomettes, parquets.... composée d'une entrée, salon, salle à manger, cuisine, chambre d'environ 17m² et salle de bain/wc. A l'étage, palier desservant, deux belles chambres, salon et salle d'eau/wc. Cave, atelier et terrain d'environ 337m² clos. Chauffage au fioul, assainissement collectif. Logement a consommation énergétique excessive : classe F. A voir rapidement ! Honoraires charge acquéreur soit 7%. Prix hors honoraires 100 000euros.

Informations principales :

Numéro mandat : G8613

Surface habitable : 140

Nombre de pièces : 0

Surface du terrain : 337

Année de construction :

Chambres : 3

Les diagnostics :

Diagnostic de Performance Energétique (DPE)

DPE : 341 kWh/m²/an



Emission de Gaz à Effet de Serre (GES)

GES : 107 kgCO₂/m²/an



Informations complémentaires :

Référence : G8613

Secteur : Chantelle