

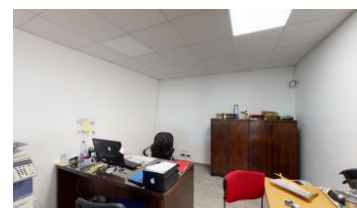
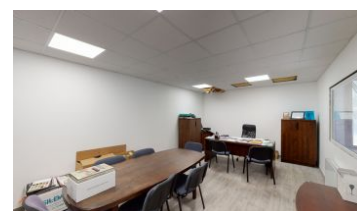
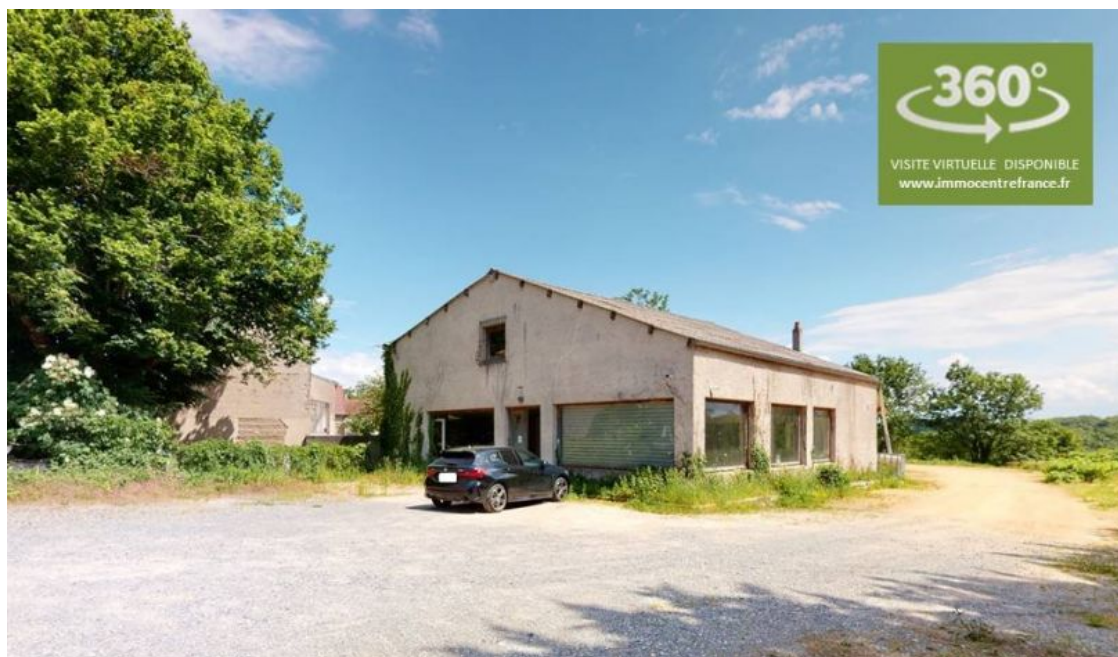
# EXCLUSIVITE EMPLACEMENT N°1 ENTREPOT BUREAUX PARKING

400 m<sup>2</sup>

Numéro mandat **G8358**

**223 500 €** Honoraires inclus  
210000 € Hors honoraires  
Honoraires de 6,4% à la charge de l'acquéreur

Exclusivité



## Description :

EXCLUSIVITE EMPLACEMENT N°1 ENTREPOT BUREAUX PARKING Exclusivité, Prix négociable, Emplacement N°1, Bellerive sur Allier sur axe passager, grand entrepôt d'une surface de 260m<sup>2</sup> environ au sol et 200m<sup>2</sup> de combles aménageables composé d'une grande pièce, salle de réunion, trois bureaux, réserve, salle d'eau-wc, wc normes handicapé; zone de stockage supplémentaire de 130m<sup>2</sup>, auvent de 200m<sup>2</sup>, parking, le tout sur un terrain de plus de 9000m<sup>2</sup>. Dpe en cours. Honoraires charge acquéreur 6.43%. Prix hors honoraire 210 000euros. Agent commercial indépendant: Nathanaël TOUITOU-06.25.95.32.29

## Informations principales :

Numéro mandat : G8358

Surface habitable : 400

Nombre de pièces : 0

Surface du terrain : 9731

Année de construction :

Chambres : 0

## Informations complémentaires :

Référence : G8358

Secteur : Bellerive-sur-Allier