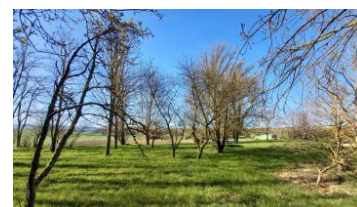


GRANDE MAISON EN PIERRE ET TERRAIN

202 m² 8 pièces

Numéro mandat **G8393**

300 000 € Honoraires inclus
 286000 € Hors honoraires
 Honoraires de 4,9% à la charge de l'acquéreur



Description :

Grande maison en pierre et terrain Très jolie propriété sur 2500m² de terrain entre EBREUIL et SAINT BONNET DE ROCHEFORT. Cette maison comprend entrée, séjour avec cheminée, cuisine équipée, coin lecture et salle d'eau avec WC. A l'étage bureau, suite parental avec baignoire et lavabo ainsi qu'une pièce pour un dressing. Au second trois grandes chambres avec salle d'eau et WC. Garage attenant avec chaufferie et atelier. Terrain de 2500m² avec vue dégagée. A voir rapidement. Prix hors honoraires 286000 soit 4,89%.

Informations principales :

Numéro mandat : G8393
Surface habitable : 202
Nombre de pièces : 8
Surface du terrain : 2500
Année de construction :
Chambres : 4

Les diagnostics :

Diagnostic de Performance Energétique (DPE)
 DPE : 241 kWh/m²/an



Emission de Gaz à Effet de Serre (GES)
 GES : 40 kgCO₂/m²/an



Informations complémentaires :

Référence : G8393
Secteur : Vicq