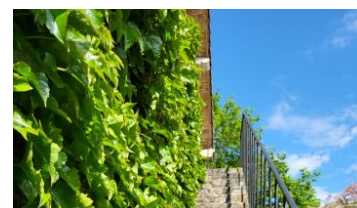
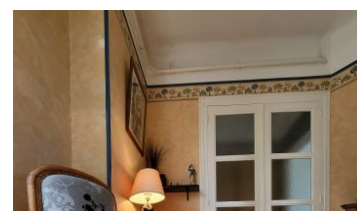
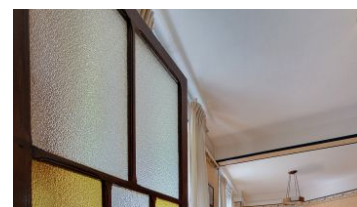


198 500 € Honoraires inclus

190000 € Hors honoraires

Honoraires de 4,5% à la charge de l'acquéreur



Description :

LONGERE 155 M² Située à Saulcet, à 5 min de Saint-Pourçain-sur-Sioule, vous trouverez cette magnifique longère de 155m² habitable avec son terrain de 1 600m². Entièrement de plein pied, vous profiterez de sa lumière traversante. La maison se compose d'une cuisine séparée, une salle à manger, un salon, un bureau, 4 chambres, Salle de douche et wc séparé. Dépendances et caves viendront embellir cette longère. Grenier de 125 m² aménageable avec accès par l'extérieur. Les petites infos : chauffage central radiateurs et eau chaude avec chaudière fioul, fosse sceptique (raccordement au tout à l'égout à faire, devis établi). Cette maison pleine de charme vous offrira un fort potentiel d'aménagement. A voir Rapidement ! CONTACT : Pierre RICHELET 06-98-94-91-27

Informations principales :

Numéro mandat : V8801

Surface habitable : 156

Nombre de pièces : 8

Surface du terrain :

Année de construction :

Chambres : 4

Les diagnostics :

Diagnostic de Performance Energétique (DPE)
DPE : 285 kWh/m²/an



Emission de Gaz à Effet de Serre (GES)
GES : 89 kgCO₂/m²/an



Informations complémentaires :

Référence : V8801

Secteur : Saint-Pourçain-sur-Sioule