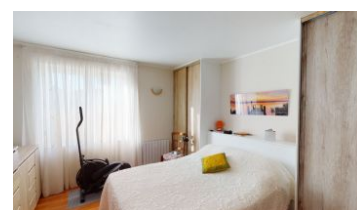


**255 000 €** Honoraires inclus  
 245000 € Hors honoraires  
 Honoraires de 4,1% à la charge de l'acquéreur



## Description :

LONGERE AVEC VUE À 5 min de Saint-Pourçain-sur-Sioule Vue sur château, montagne bourbonnaise et puy de dôme ! Longère de 170m<sup>2</sup> entièrement rénovée avec 2590 m<sup>2</sup> de terrain plat. Rez de chaussée : cuisine équipée, salle à manger, salon, dressing + cellier, salle de douche et chambre. Étage : 3 chambres, salle de douche avec WC, combles aménageables. Nombreuses dépendances : cuisine d'été, salle de jeux, grange, ateliers, 2 caves. Puits, piscine hors sol 9x4 avec pompe à chaleur, serre... Toiture refaite en partie Assainissement collectif, double vitrage, poêle à bois et radiateurs électriques, volets roulants électriques Maison rare sur le marché, À voir rapidement ! Visite virtuelle disponible sur notre site ! Agent commercial indépendant: Pierre RICHELET 06-98-94-91-27

## Informations principales :

Numéro mandat : V8648
Surface habitable : 168
Nombre de pièces : 10
Surface du terrain : 2590
Année de construction :
Chambres : 4

## Les diagnostics :

Diagnostic de Performance Energétique (DPE)  
 DPE : 179 kWh/m<sup>2</sup>/an



Emission de Gaz à Effet de Serre (GES)  
 GES : 5 kgCO<sub>2</sub>/m<sup>2</sup>/an



## Informations complémentaires :

Référence : V8648
Secteur : Saint-Pourçain-sur-Sioule