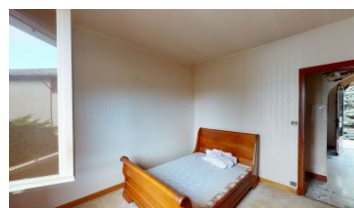


**240 000 €** Honoraires inclus  
 230000 € Hors honoraires  
 Honoraires de 4,3% à la charge de l'acquéreur



## Description :

MAISON CONTEMPORAINE A Dompierre-sur-Besbre, grande maison de style contemporain se composant d'un sous-sol avec une buanderie, un local technique et une cave. Au rez-de-chaussée, un beau séjour de 50,28m<sup>2</sup>, une cuisine, une salle de bain ainsi qu'un toilette et deux chambres. Dans le salon, un escalier permet d'accéder à une mezzanine de 10,16m<sup>2</sup>. Le tout sur un terrain plat et ombragé de 4002m<sup>2</sup> où se trouve une dépendance d'environ 200m<sup>2</sup>. Prix hors honoraires 230 000 euros Honoraire charge acquéreur 4.34% Visite virtuelle bientôt disponible sur notre site internet : [www.immoentrefrance.fr](http://www.immoentrefrance.fr)

## Informations principales :

Numéro mandat : D7603
Surface habitable : 115
Nombre de pièces : 6
Surface du terrain : 4002
Année de construction :
Chambres : 3

## Les diagnostics :

Diagnostic de Performance Energétique (DPE)  
 DPE : 300 kWh/m<sup>2</sup>/an



Emission de Gaz à Effet de Serre (GES)  
 GES : 79 kgCO<sub>2</sub>/m<sup>2</sup>/an



## Informations complémentaires :

Référence : D7603
Secteur : Dompierre-sur-Besbre