

MAISON COUP DE COEUR 10 MIN DOMPIERRE

66 m² 3 pièces

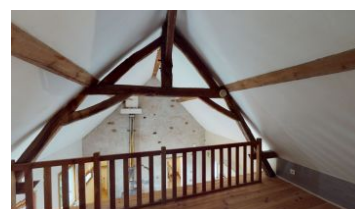
Numéro mandat **D38D**

102 500 € Honoraires inclus

95000 € Hors honoraires

Honoraires de 7,9% à la charge de l'acquéreur

Exclusivité



Description :

MAISON COUP DE COEUR 10 MIN DOMPIERRE EN EXCLUSIVITE - A 10 min de DOMPIERRE SUR BESBRE, située à THIEL SUR ACOLIN. Vous avez envie d'une maison avec tous charmes réunis ? Nous vous emmenons à THIEL SUR ACOLIN, dans la belle campagne avec 7841 m² de terrain. Cette charmante maison a été rénovée il y a environ 8/10 ans et se compose d'une entrée, d'une cuisine ouverte sur son superbe séjour avec briques apparentes, une belle hauteur sous plafond, une chambre de plain pied, une salle d'eau, un coin buanderie, un WC indépendant. A l'étage une 2ème chambre et une mezzanine avec un beau parquet. Le terrain est entièrement clos comporte un abri, chalet en bois, une autre cabane de jardin et une dépendance avec deux petites écuries dans la parcelle autour de la maison, et le reste du terrain peut éventuellement accueillir vos animaux. Puit mitoyen avec le voisin. Chauffage principal : poêle à bois et radiateurs électriques. Fosse septique (contrôle en cours sur la conformité). Prix hors honoraires : 95 000 euros net vendeur, honoraires charge acquéreur : 7,89 % TTC du prix du bien soit 102 500 euros frais d'agence compris. DPE classe G logement à consommation excessive. Une visite virtuelle est disponible sur notre site : www.immocentrefrance.fr

Informations principales :

Numéro mandat : D38D

Surface habitable : 66

Nombre de pièces : 3

Surface du terrain : 7841

Année de construction :

Chambres : 2

Les diagnostics :

Diagnostic de Performance Energétique (DPE)
DPE : 517 kWh/m²/an



Emission de Gaz à Effet de Serre (GES)
GES : 16 kgCO₂/m²/an





MAISON COUP DE COEUR 10 MIN DOMPIERRE

66 m² 3 pièces

Numéro mandat **D38D**

Informations complémentaires :

Référence : D38D

Secteur : Dompierre-sur-Besbre



MAISON COUP DE COEUR 10 MIN DOMPIERRE

66 m² 3 pièces

Numéro mandat **D38D**