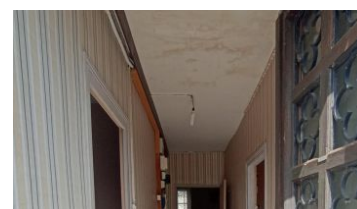
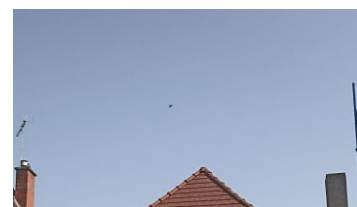


**25 000 €** Honoraires inclus

22000 € Hors honoraires

Honoraires de 13,6% à la charge de l'acquéreur

Exclusivité



## Description :

Maison de bourg, à rafraichir Vous cherchez un projet de rénovation, un bien avec du potentiel par ses volumes et sa géographie, alors cette maison de bourg est la vôtre. Maison élevée sur cave avec actuellement 2 chambres, une salle d'eau et toilettes séparées, une cuisine et un salon salle à manger. Au 1er un grenier sur toute la superficie de la maison qui est aménageable. La maison a un chauffage au gaz de ville et est raccordée au tout à l'égout. Le Veurdre est un village vivant, situé en bordure de L'Allier, avec ses commerces (boulangerie, superette, pharmacie, garage, café/tabac et autres ...) A 10 min. de Saint Pierre Le Moutier, 30 min. de Nevers ainsi que de Moulins sur Allier

## Informations principales :

Numéro mandat : Y8879

Surface habitable : 80

Nombre de pièces : 4

Surface du terrain :

Année de construction :

Chambres : 2

## Les diagnostics :

Diagnostic de Performance Énergétique (DPE)

DPE : 314 kWh/m<sup>2</sup>/an



Emission de Gaz à Effet de Serre (GES)

GES : 73 kgCO<sub>2</sub>/m<sup>2</sup>/an



## Informations complémentaires :

Référence : Y8879

Secteur : Le Veurdre