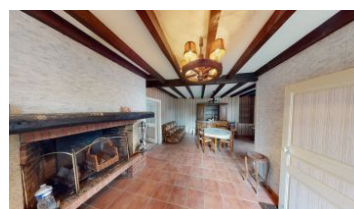


35 500 € Honoraires inclus

32000 € Hors honoraires

Honoraires de 10,9% à la charge de l'acquéreur

Exclusivité



Description :

maison de village au coeur du village avec un beau terrain d'environ 570m², laissez vous séduire par cette petite maison de plain-pied à la fois pratique de par sa proximité des premiers commerces, et habitable avec un rafraîchissement à prévoir, composée d'un séjour, une cuisine, une salle de bain, une chambre petite dépendances; idéale premier achat ou maison de vacances DPE/G Logement à consommation énergétique excessive

Informations principales :

Numéro mandat : Y9007

Surface habitable : 51

Nombre de pièces : 3

Surface du terrain : 571

Année de construction :

Chambres : 1

Les diagnostics :

Diagnostic de Performance Énergétique (DPE)
DPE : 626 kWh/m²/an



Emission de Gaz à Effet de Serre (GES)
GES : 21 kgCO₂/m²/an



Informations complémentaires :

Référence : Y9007

Secteur : Ygrande