

# MAISON DE VILLAGE À 2 MIN DE LA SIOULE

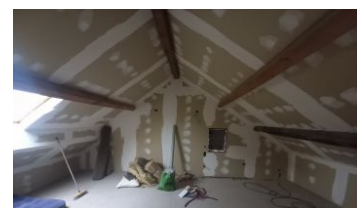
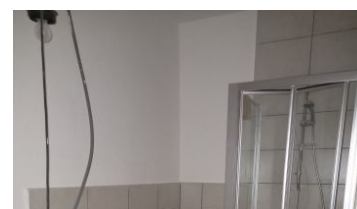
81 m<sup>2</sup> 5 pièces

Numéro mandat **G9035**

**55 000 €** Honoraires inclus

50000 € Hors honoraires

Honoraires de 10,0% à la charge de l'acquéreur



## Description :

Maison de village à 2 min de la Sioule Maison de bourg à rénover au cœur d'Ébreuil. Maison avec potentiel. Une grande pièce de vie possible de 31m<sup>2</sup> au rez de chaussée. Le 1er étage dispose d'une chambre, d'un bureau et d'une salle d'eau avec WC. Au 2ème, grande pièce pouvant servir de chambre. La maison possède une petite cour ainsi qu'une dépendance avec accès par la rue. DPE non applicable. Honoraires charge acquéreur soit 10%. Prix hors honoraires 50000euros.

## Informations principales :

Numéro mandat : G9035

Surface habitable : 81

Nombre de pièces : 5

Surface du terrain : 123

Année de construction :

Chambres : 2

## Informations complémentaires :

Référence : G9035

Secteur : Ébreuil