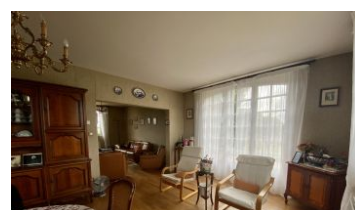


# MAISON FAMILIALE À PIERREFITTE-SUR-LOIRE

187 m<sup>2</sup>

Numéro mandat **D8457**

**212 000 €** Honoraires inclus  
200000 € Hors honoraires  
Honoraires de 6,0% à la charge de l'acquéreur



## Description :

Maison familiale à Pierrefitte-sur-Loire A Pierrefitte-sur-Loire, nous vous proposons cette maison familiale avec son jardin de 3171m<sup>2</sup> entièrement clos. Le sous-sol se compose d'un garage, une cuisine d'été, un atelier et une cave. Au premier se trouve l'entrée, une cuisine aménagée, un beau séjour de plus de 40m<sup>2</sup> ainsi qu'un couloir qui dessert trois belles chambres, des toilettes indépendants et une salle de douche. A l'étage, on retrouve actuellement trois chambres, une salle de bain et des toilettes indépendants. TAE, chauffage électrique et puits sur le terrain. Nous disposons de plus de photos, n'hésitez pas à les demander ! Prix hors honoraires 200 000euros Honoraires charge acquéreur 6% TTC Prix honoraires inclus 212 000euros Contact - Dompierre Immobilier, 190 rue Nationale 03290 Dompierre Sur Besbre. Tel: 04.70.34.55.14. @: dompierre.immobilier@wanadoo.fr www.immocentrefrance.fr

## Informations principales :

Numéro mandat : D8457

Surface habitable : 187

Nombre de pièces : 0

Surface du terrain : 3171

Année de construction :

Chambres : 6

## Les diagnostics :

Diagnostic de Performance Energétique (DPE)  
DPE : 378 kWh/m<sup>2</sup>/an



Emission de Gaz à Effet de Serre (GES)  
GES : 24 kgCO<sub>2</sub>/m<sup>2</sup>/an



## Informations complémentaires :

Référence : D8457