

MAISON ISOLÉE EN PIERRE SUR 2,5 HECTARES

138 m² 10 pièces

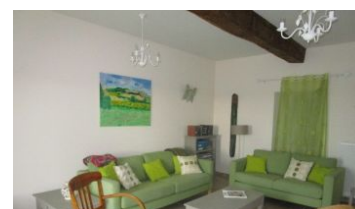
Numéro mandat V9021

368 000 € Honoraires inclus

350000 € Hors honoraires

Honoraires de 5,1% à la charge de l'acquéreur

Exclusivité



Description :

Maison isolée en pierre sur 2,5 hectares Proche de Varennes sur Allier, situé en pleine campagne, sans voisin proche, magnifique gîte (4 étoiles) sur 2.5 hectares de prairie. Maison construite en pierre de pays d'une surface de 140 m² habitable. Habitation composée au RDC : Buanderie, cuisine aménagée, salle à manger, salon et une salle de douche avec WC. Etage : Quatre chambres, salle de bain et WC. Nombreuses dépendances, grange, grenier, écuries, hangar. Chauffage central gaz, huisseries en double vitrage, bonne isolation. Aucun travaux à prévoir.

Informations principales :

Numéro mandat : V9021

Surface habitable : 138

Nombre de pièces : 10

Surface du terrain :

Année de construction :

Chambres : 4

Les diagnostics :

Diagnostic de Performance Energétique (DPE)
DPE : 159 kWh/m²/an



Emission de Gaz à Effet de Serre (GES)
GES : 39 kgCO₂/m²/an





MAISON ISOLÉE EN PIERRE SUR 2,5 HECTARES

138 m² 10 pièces

Numéro mandat **V9021**

Informations complémentaires :

Référence : V9021

Secteur : Varennes-sur-Allier



MAISON ISOLÉE EN PIERRE SUR 2,5 HECTARES

138 m² 10 pièces

Numéro mandat **V9021**