

# MAISON RÉNOVÉE AVEC GRANGE ET TERRAIN

86 m<sup>2</sup> 5 pièces

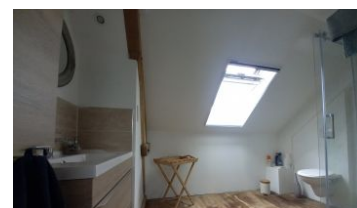
Numéro mandat **G8871**

**133 000 €** Honoraires inclus

125000 € Hors honoraires

Honoraires de 6,4% à la charge de l'acquéreur

Exclusivité



## Description :

Maison rénovée avec grange et terrain Sur la commune d'EBREUIL, au Mercurol, petit lieu-dit, au calme maison rénovée en 2017 comprenant une grande pièce de vie, salle d'eau avec WC. A l'étage deux chambres, un bureau ou dressing et une salle d'eau avec WC. Grange attenante (possibilité d'agrandissement de l'habitation) avec atelier, four à pain, puits et cave. Terrain de 1590m<sup>2</sup>. Honoraires charge acquéreur soit 6,4%. Prix hors honoraires 125000euros.

## Informations principales :

Numéro mandat : G8871

Surface habitable : 86

Nombre de pièces : 5

Surface du terrain : 1598

Année de construction :

Chambres : 2

## Les diagnostics :

Diagnostic de Performance Energétique (DPE)  
DPE : 311 kWh/m<sup>2</sup>/an



Emission de Gaz à Effet de Serre (GES)  
GES : 10 kgCO<sub>2</sub>/m<sup>2</sup>/an



## Informations complémentaires :

Référence : G8871

Secteur : Ébreuil