

# MANOIR DU XIXÈME AVEC PARC ET ÉTANG

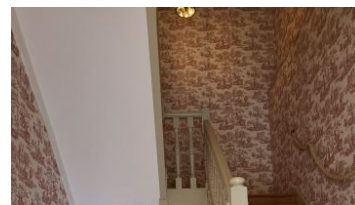
446 m<sup>2</sup> 13 pièces

Numéro mandat **V8550**

**587 000 €** Honoraires inclus

567000 € Hors honoraires

Honoraires de 3,5% à la charge de l'acquéreur



## Description :

Manoir du XIXème avec parc et étang Situé entre Montmarault et Saint-Pourçain-sur-Sioule, ce havre de paix est idéalement placé. Ce manoir de 440 m<sup>2</sup> est composé de deux parties. Il peut donc être utilisé en résidence principale, secondaire ou encore chambres d'hôtes. Il peut également convenir à un artisan, grâce à ses 700 m<sup>2</sup> de dépendances. Nous retrouverons à l'intérieur une cuisine équipée, une grande salle à manger avec poêle à bois, deux escaliers, six chambres, six salles d'eau, trois salons, un bureau, une buanderie, une grande cave. Nous admirerons les parquets massifs ainsi que les toiles de Jouy dans certaines pièces. Le manoir a toujours été entretenu et reste en excellent état. Nous profiterons à l'extérieur, du parc, de la forêt, et des étangs empoisonnés (1530 et 1975 m<sup>2</sup>), des garages et des dépendances. Le tout est entièrement clôturé. L'ensemble de l'électricité a été resuivie, la toiture est également suivie régulièrement. Pour plus de renseignements : Agent commercial indépendant: Pierre RICHELET 06-98-94-91-27

## Informations principales :

Numéro mandat : V8550

Surface habitable : 446

Nombre de pièces : 13

Surface du terrain : 27062

Année de construction :

Chambres : 6



# MANOIR DU XIXÈME AVEC PARC ET ÉTANG

**446 m<sup>2</sup> 13 pièces**

Numéro mandat **V8550**

## Informations complémentaires :

Référence : V8550

Secteur : Saint-Pourçain-sur-Sioule



# MANOIR DU XIXÈME AVEC PARC ET ÉTANG

**446 m<sup>2</sup> 13 pièces**

Numéro mandat **V8550**