

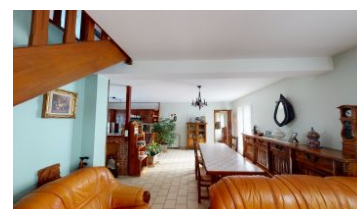
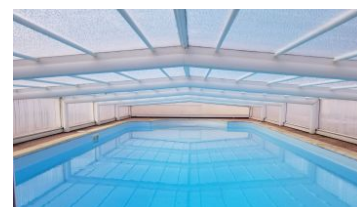
163 000 € Honoraires inclus

155000 € Hors honoraires

Honoraires de 5,2% à la charge de l'acquéreur

Coup de coeur

Exclusivité



Description :

PAVILLON AVEC PISCINE La campagne, la proximité des premiers commerces, quatre chambres dont une de plain-pied, une véritable piscine tout est réuni dans ce beau pavillon habitable sans travaux, vous profiterez d'un séjour avec cuisine ouverte, une chambre de plain pied, une chaufferie avec cuisine d'été donnant accès à une grande terrasse et la piscine; une buanderie; à l'étage vous trouverez trois chambres un bureau et la salle de bain. les plus de ce bien un grand terrain de plus de 2700m² arboré avec un garage pouvant accueillir facilement deux véhicules. DPE: E Visite virtuelle disponible sur demande ou notre site

Informations principales :

Numéro mandat : Y20A

Surface habitable : 120

Nombre de pièces : 6

Surface du terrain : 2700

Année de construction :

Chambres : 4

Les diagnostics :

Diagnostic de Performance Énergétique (DPE)

DPE : 218 kWh/m²/an



Emission de Gaz à Effet de Serre (GES)

GES : 64 kgCO₂/m²/an



Informations complémentaires :

Référence : Y20A

Secteur : Buxières-les-Mines