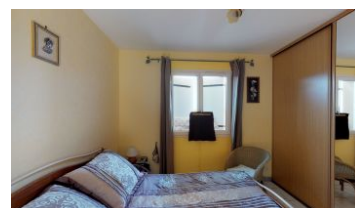


PROCHE BELLERIVE MAISON SEPT CHAMBRES GARAGE TERRAIN

160 m² 9 pièces

Numéro mandat **G8994**

255 000 € Honoraires inclus
 245000 € Hors honoraires
 Honoraires de 4,1% à la charge de l'acquéreur



Description :

PROCHE BELLERIVE MAISON SEPT CHAMBRES GARAGE TERRAIN 8km de Bellerive, maison composée en rez de chaussée d'une entrée, cuisine, séjour, cinq chambres avec placard, salle d'eau, wc, cellier; au niveau inférieure, deux chambres, wc, point d'eau, cave, grand garage. Terrain d'environ 1400m². Facilité d'accéder aux axes autoroutiers. Environnement calme et agréable. Dpe E. Honoraires charge acquéreur 4,08%. Prix hors honoraire 245 000euros. Agent commercial indépendant: Nathanaël TOUITOU-06.25.95.32.29 (entreprise individuelle).

Informations principales :

Numéro mandat : G8994
Surface habitable : 160
Nombre de pièces : 9
Surface du terrain : 1454
Année de construction : 2005
Chambres : 7

Les diagnostics :

Diagnostic de Performance Energétique (DPE)
 DPE : 262 kWh/m²/an



Emission de Gaz à Effet de Serre (GES)
 GES : 15 kgCO₂/m²/an



Informations complémentaires :

Référence : G8994
Secteur : Bellerive-sur-Allier