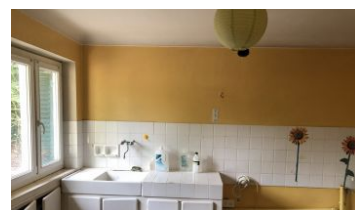


147 000 € Honoraires inclus
 140000 € Hors honoraires
 Honoraires de 5,0% à la charge de l'acquéreur



Description :

proche LAPEYROUSE MAISON DE CAMPAGNE indépendante sur 5 700 m² de terrain offrant un beau volume. Proche plan d'eau Entrée Pièce de vie (plus de 30m²) cuisine, salon murs pierres apparentes bureau 3chambres salle d'eau +salle de bains 2WC Installation chauffage central fuel + poêle à bois cave garage remise plus grange de 100m² environ. L'ensemble dans site calme. DPE vierge

Informations principales :

Numéro mandat : M8501

Surface habitable : 141

Nombre de pièces : 0

Surface du terrain : 5700

Année de construction :

Chambres : 3



PROCHE LAPEYROUSE

141 m²

Numéro mandat **M8501**

Informations complémentaires :

Référence : M8501

Secteur : Lapeyrouse



PROCHE LAPEYROUSE

141 m²

Numéro mandat **M8501**