

# QUARTIER PRISE MAISON DE CARACTERE QUATRE CHAMBRES DEPENDANCE ET

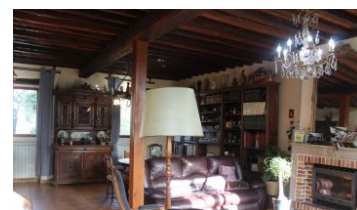
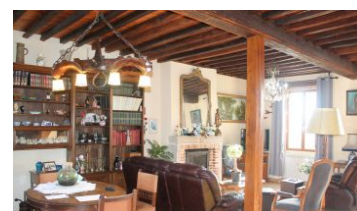
170 m<sup>2</sup> 6 pièces

Numéro mandat **G8719**

**333 000 €** Honoraires inclus

320000 € Hors honoraires

Honoraires de 4,1% à la charge de l'acquéreur



## Description :

QUARTIER PRISE MAISON DE CARACTERE QUATRE CHAMBRES DEPENDANCE ET TERRAIN Vendat, quartier prisé pour cette belle maison de caractère, composée en rez de chaussée d'une entrée, séjour avec insert, cuisine, chaufferie, bureau, salle d'eau-wc, chambre, salle de bains-wc; à l'étage, salle de jeux, trois chambres, salle d'eau-wc. Dépendance attenante de 38m<sup>2</sup> pouvant être aménagée, grange de 140m<sup>2</sup> avec portes motorisées, puits, portail motorisé. Très beau terrain clos d'une surface de 2200m<sup>2</sup>. Tout à l'égout parfaitement conforme. DPE A. Honoraires charge acquéreur 4.06%. Prix hors honoraire 320 000euros. Prix négociable. Agent commercial indépendant: Nathanaël TOUITOU-06.25.95.32.29

## Informations principales :

Numéro mandat : G8719

Surface habitable : 170

Nombre de pièces : 6

Surface du terrain : 2269

Année de construction :

Chambres : 4

## Les diagnostics :

Diagnostic de Performance Énergétique (DPE)

DPE : 220 kWh/m<sup>2</sup>/an



Emission de Gaz à Effet de Serre (GES)

GES : 50 kgCO<sub>2</sub>/m<sup>2</sup>/an



## Informations complémentaires :

Référence : G8719

Secteur : Vendat